

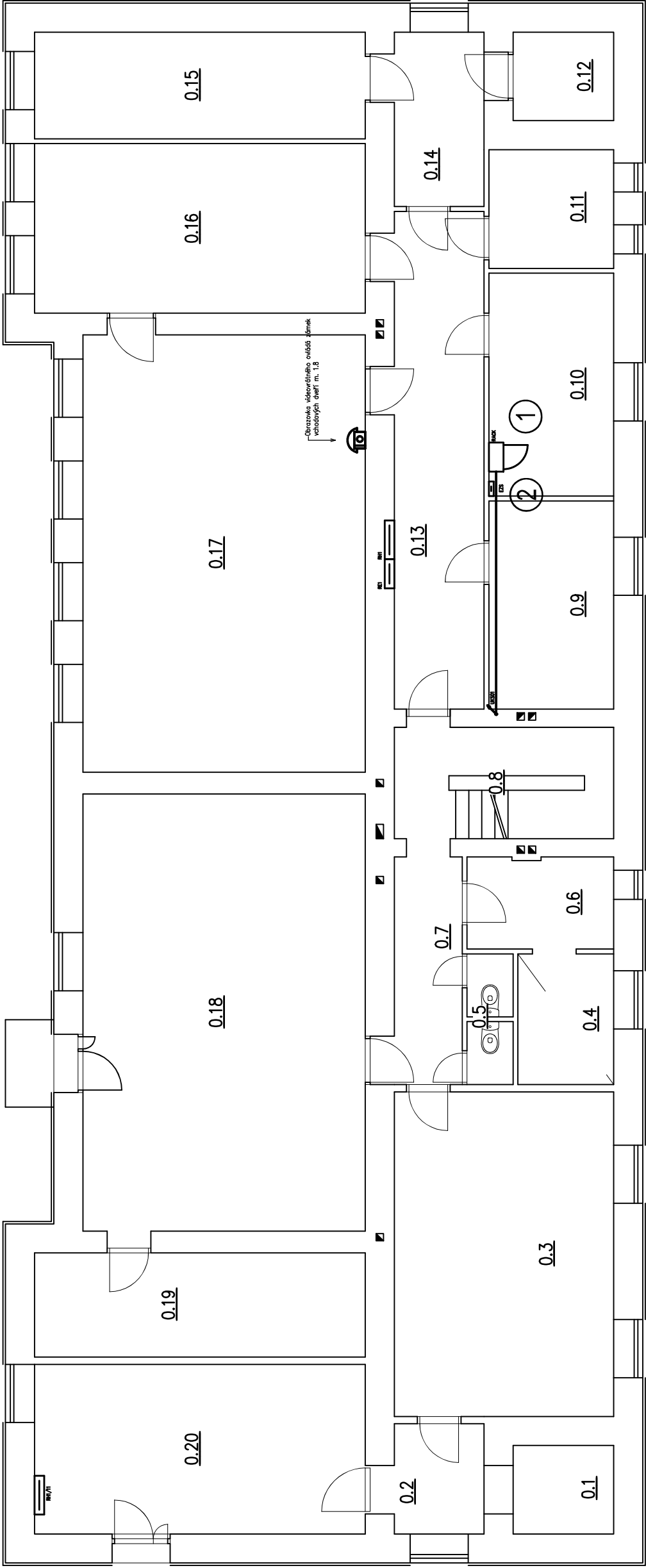
Půdorys suterénu

M 1:100

Tabulka místností	
Číslo	Název
0.1	SKLAD
0.2	CHODBA
0.3	PRADELNA
0.5	WC
0.6	UKLIDOVÁ MÍSTNOST
0.7	CHODBA
0.8	SCHODIŠTĚ
0.9	SKLAD
0.10	SKLAD
0.11	ŠATNA KUCHAŘKY
0.12	HLAVNÍ UZÁVĚR VODY
0.13	CHODBA
0.14	SKLAD
0.15	SKLAD
0.16	PŘÍPRAVNA JIDEL
0.17	JIDELNA
0.18	TELOCVČNA
0.19	SKLAD NÁŘADÍ
0.20	VYMĚNIKOVÁ STANICE

Legenda:

- Datová zástrčka 1xRJ45
- Datová zásuvka jednoduchá 2xRJ45
- Vstupní tablo videovrátného s kamerou
- Interní jednotka video vrátného s obrazovkou
- Elektrický otvírač dveří
- Rozvodec
- Sdružené vedení
- UKS KABEL TRASA



Všeobecné

Rozmístění datových zásuvek je dle návrhu projektanta. Před realizací je nutno rozmístění zkontrolovat s provozovatelem MŠ. Kabely budou vedeny ve zdi pod omítkou, odděleně od silnoproudé instalace. Těsnění vstupů jednotlivých kabelů s vnějším průřezem do 20 mm požárně dělicími konstrukcemi musí být provedeno dle ČSN 73 0802 čl. 8.6.1 a ČSN 73 0810 čl. 6.2.1 dozděním a zaomítnutím hmotami reakce na oheň A1. V případě prostupu více kabelů nebo kabelů s vnějším průřezem nad 20 mm musí být prostory utěsněny realizací požární bezpečnostního zařízení – ucpávky v souladu s ČSN EN 13501-2.

Kabelové trasy slaboproudých rozvodů vést odděleně od ostatních rozvodů elektrické energie.

Poznámka 1

V místnosti 0.10 přijde osadit nová RACK skřín 600 x 370 x 400 mm. Ve skříní bude umístěna zásuvka 230V/16A a 40 portový switch. Všechny kabely UTP budou ukončeny konektory v PATCH panelu.

Poznámka 2

Do zapojení EZS je zakázáno zasahovat !!! Je přípustné pouze kabely zasekat do drážek.

<div><div><div></div><div>R&P PROJEKT</div><div>STATIKA, PROJEKCE S.R.O.</div></div><div><div><div>Havířkovo nábreží 2728/38</div><div>702 00 Ostrava–Moravská Ostrava</div><div>Česká republika</div><div>www.rpprojekt.cz</div><div>IČ: 278 51 440Č. CZ27851443</div></div><div><div><div>mobil:</div><div>+420 775 33 43 18</div><div>+420 777 19 20 39</div></div><div><div>e-mail:</div><div>rojickova@rpprojekt.cz</div><div>polach@rpprojekt.cz</div></div></div></div></div>				
Vedoucí projektant – HIP	Ing. Ludmila Rojíčková	<div><div><div>MŠ Smetanova 840, Bohumín</div><div>Rekonstrukce elektroinstalace vč. stavebních úprav</div><div>20 - Elektroinstalace</div></div><div><div>Název stavby:</div><div>Část:</div></div></div>	Profese	elektro
Projektant	Martin Polách		Č. zak.	030423
Vypracoval	Petr Klusek		Stupeň	DPS
Stavebník	Městský úřad Bohumín, odbor školství, kul. a sportu Masarykova 158, 735 81 Bohumín		Datum	04/2023
			Formát	2x44
Název výkresu:	Slaboproudá instalace 1.PP	Měřítko	1:100	Číslo výkresu 030423-20-7